



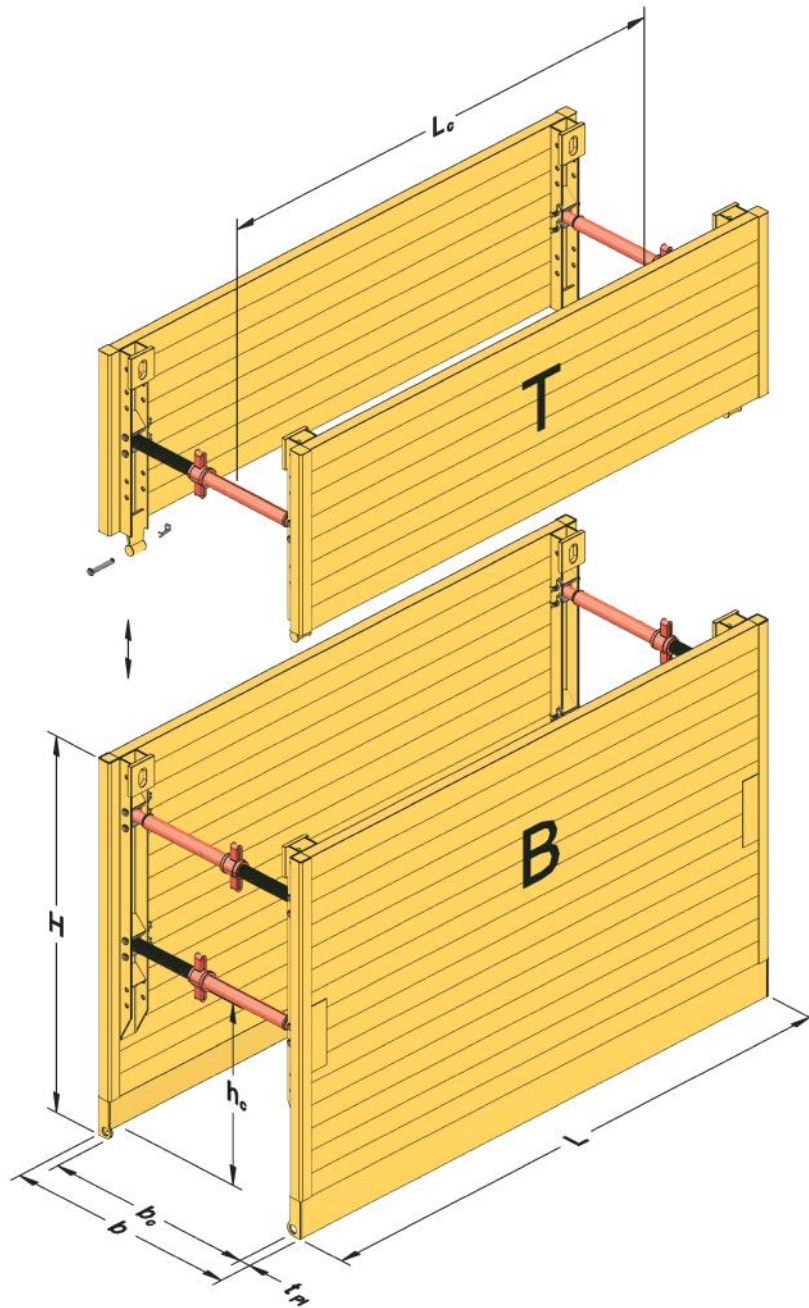
Longueur d'élément	2.00 m - 3.00 m
Hauteur caisson de base	1.50 - 2.00 m
Hauteur caisson rehausse	0.50 - 1.00 m
Hauteur libre sous vérin	Max. 0.98 m
Poids	465 kg - 805 kg
Profondeur conseillée	Jusqu'à 3.00 m
Moyen de levage	Pelle ≈ 5 - 13 tonnes

Ce caisson est le plus léger de la gamme acier.

Facilement manipulable par des pelles mécaniques de faible capacité, le KVL est idéal pour la pose de petits diamètres à faible profondeur.

Les vérins KVL couvrent des largeurs de tranchées de 650 à 2000 mm (4 types de vérins).

Souvent utilisé en site urbain, il peut être associé au mini guide palfeuille.

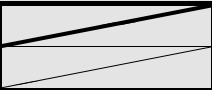
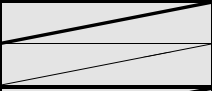
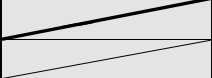


Conformité
DIN 4124
DIN EN 13331

H	Hauteur panneau
L	Longueur panneau
H_c	Hauteur libre sous vérin
L_c	Espace libre entre vérins
b_c	Largeur utile
b	Largeur hors tout
t_{pl}	Epaisseur de panneau



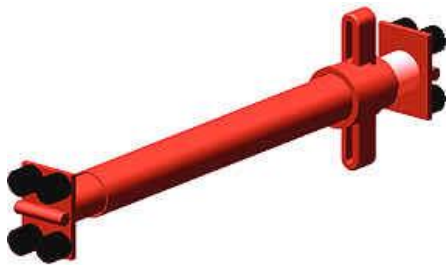
CAISSON LEGER KVL

Panneau de base LxH		Poids caisson	Hauteur sous vêrins H _c	Libre passage entre vêrins L _c	Epaisseur de panneau t _{pl}	Charges admissibles ed
[mm]		[kg]	[mm]	[mm]	[mm]	[kN/m ²]
KVL 2000x	1500	465	720	1690	60	53.3
	2000	595	980			40.8
KVL 2500x	1500	545	720	2190	60	42.6
	2000	700	980			32.6
KVL 3000x	1500	625	720	2690	60	32.0
	2000	805	980			27.2
Panneau rehausse						
KVLA 2000x	500	205		1690	60	53.3
	1000	325				40.8
KVLA 2500x	500	235		2190	60	42.6
	1000	380				32.6
KVLA 3000x	500	270		2690	60	32.0
	1000	435				27.2

Toute autre dimension, nous consulter.

Résistance caractéristique des points d'extraction, de raccordement et de traction (sens vertical):

- Sur anneaux en tête de panneau Rd = 229 kN
- Sur anneaux en pied de panneau Rd = 23 kN



Type de vêrin	Largeur utile b _c	Largeur hors tout b	Poids
	[m]	[m]	[kg]
A	0.53 - 0.63	0.65 - 0.75	12.4
B	0.62 - 0.81	0.74 - 0.93	13.5
C	0.80 - 1.17	0.92 - 1.29	15.7
D	1.16 - 1.89	1.28 - 2.01	19.4