

COULISSANT PARALLELE

DOUBLE GLISSIÈRE DGPV



| | |
|---------------------------------|-------------------------|
| Profondeur d'utilisation | Max. 8.0 m |
| Longueur poteau | 4.8 / 6.0 / 7.5 m |
| Poids poteau | 1075 / 1355 / 1780 kg |
| Moment de Flexion | 1020 / 1020 / 1106 kN.m |
| Longueur tronçon | 2.0 m - 6.25 m |
| Moyen de levage | Pelle ≈ 25 - 45 tonnes |

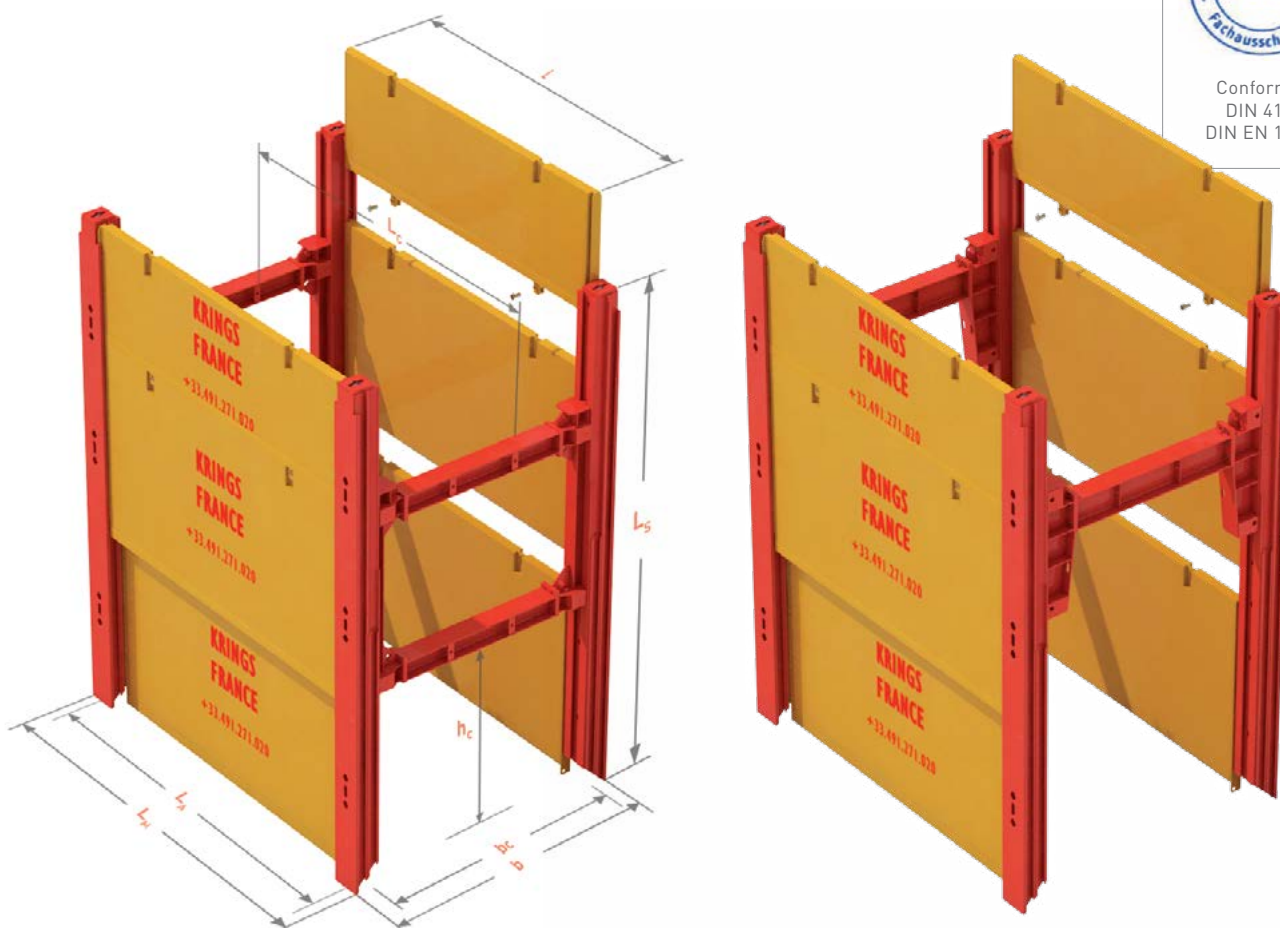
➤ L'excellence du coulisant avec le système parallèle DGPV double glissière. Les panneaux sont guidés tout au long de leur descente par havage dans de solides poteaux dont l'écartement est assuré par un parallélogramme rigide, faisant office de buton, assurant une largeur constante.

➤ L'action individuelle exercée sur chaque élément séparément, facilite la mise en place et la dépose, réduisant les forces de frottement du sol retenu.

COULISSANT PARALLELE DOUBLE GLISSIÈRE DGPV



Conformité
DIN 4124
DIN EN 13331



| | |
|----------------------|------------------------------|
| H | Hauteur panneau |
| L | Longueur panneau |
| L_c | Espace libre entre butons |
| L_s | Longueur poteau |
| L_m | Longueur hors tout |
| b_c | Largeur utile entre panneaux |
| b | Largeur hors tout |
| h_c | Hauteur libre sous buton |



COULISSANT PARALLELE DOUBLE GLISSIÈRE DGPV



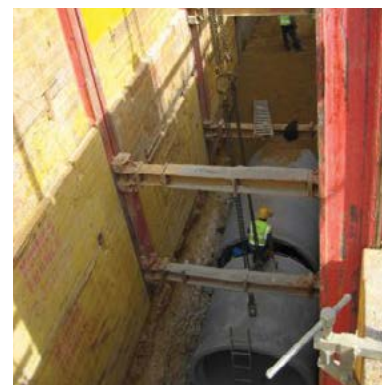
| Panneau de base LxH | Poids panneau | Longueur hors tout L_m | Libre passage entre butons L_c | Épaisseur de panneau t_{pl} | Charges admissibles ed |
|---------------------|---------------|--------------------------|----------------------------------|-------------------------------|------------------------|
| [mm] | [kg] | [mm] | [mm] | [mm] | [kN/m ²] |
| KR 2000x2400 | 510 | 2562 | 2102 | 100 | 171.6 |
| KR 2500x2400 | 605 | 3062 | 2602 | 100 | 110.4 |
| KR 3000x2400 | 690 | 3562 | 3102 | 100 | 81.1 |
| KR 3500x2400 | 805 | 4062 | 3602 | 100 | 56.6 |
| KR 4000x2400 | 1165 | 4562 | 4102 | 120 | 71.0 |
| KR 4500x2400 | 1305 | 5062 | 4602 | 120 | 56.2 |
| KR 5000x2400 | 1630 | 5562 | 5102 | 120 | 73.1 |
| KR 6250x2400 | 3510 | 6788 | 6328 | 120 | 66.0 |

| Panneau de base LxH | Poids panneau | Longueur hors tout L_m | Libre passage entre butons L_c | Épaisseur de panneau t_{pl} | Charges admissibles ed |
|---------------------|---------------|--------------------------|----------------------------------|-------------------------------|------------------------|
| KRA 2000x1400 | 335 | 2562 | 2102 | 100 | 171.6 |
| KRA 2500x1400 | 395 | 3062 | 2602 | 100 | 110.4 |
| KRA 3000x1400 | 450 | 3562 | 3102 | 100 | 81.1 |
| KRA 3500x1400 | 525 | 4062 | 3602 | 100 | 56.6 |
| KRA 4000x1400 | 745 | 4562 | 4102 | 120 | 71.0 |
| KRA 4500x1400 | 830 | 5062 | 4602 | 120 | 56.2 |
| KRA 5000x1400 | 1020 | 5562 | 5102 | 120 | 73.1 |
| KRA 6250x1400 | 2315 | 6788 | 6328 | 120 | 66.0 |

Pour toute autre dimension, veuillez nous consulter.

Résistance caractéristique des points d'extraction, de raccordement et de traction (sens vertical):

- Sur anneaux en tête de glissière $R_d = 229$ kN
- Sur anneaux en tête de panneaux $R_d = 226$ kN
- Sur anneaux en pied de panneau $R_d = 47$ kN



COULISSANT PARALLELE

DOUBLE GLISSIÈRE DGPV



| Description Glissières | Longueur | Épaisseur rail | Moment fléchissant | Poids |
|------------------------|----------|----------------|--------------------|-------|
| | [m] | [mm] | [kNm] | [kg] |
| DGPV | 4.80 | 320 | 1020 | 1075 |
| DGPV | 6.00 | 320 | 1020 | 1355 |
| DGPV | 7.50 | 325 | 1106 | 1780 |

| Description chariots | Longueur | Dimensions entretoises | Minimum largeur entre panneaux | Poids |
|----------------------|----------|------------------------|--------------------------------|-------|
| | [m] | [mm] | [m] | [kg] |
| DGLW | 2.00 | 240*305 | 0.73 | 308 |
| DGLW | 2.80 | 240*305 | 0.73 | 343 |
| DGU-LW | 1.45 | 300*580 | 0.92 | 488 |

